



# Bee8

Ceacht Gaeilge

# Bosca Eochairfhocal

**Beach** – Bee

**Coirceog Beach** – Beehive

**Bláthanna** - Flowers

**Beachaire** – Beekeeper

**Pailin** – Pollen

**Lá Domhanda na Beiche** – World Bee Day

**Mil** – Honey

**Cráinbheach** - Queen Bee



# Líon na Bearnaí

1. Conaíonn an \_\_\_\_\_ sa \_\_\_\_\_.
2. Faigheann an bheach \_\_\_\_\_ ó \_\_\_\_\_.
3. Ceiliúrann \_\_\_\_\_ ar an 20ú Bealtaine 2026.
4. Déanann na beacha \_\_\_\_\_ ón bpailin.
5. Caitheann an \_\_\_\_\_ culaith chosanta ar eagla go bhfaighfidh siad cealg.

bheach      mil      pailín      Lá Domhanda na Beiche

choirceog beach      beachaire      bhláthanna





# Léamhthuiscint

Is caitheamh aimsire tairbheach í an bheachaireacht a chabhraíonn leis an dúlra trí thacú le pailneoirí tábhachtacha.

Sula dtosaíonn duine ar an mbeachaireacht, tá sé tábhachtach foghlaim faoi bheacha agus faoin gcaoi a mhaireann siad. Léann go leor tosaitheoirí leabhair, féachann siad ar fhíseáin, nó téann siad le grúpaí beachaireachta chun comhairle agus eolas a fháil. Tá sé tábhachtach freisin áit mhaith a roghnú don choirceog. Teastaíonn bláthanna, uisce, solas na gréine, agus cosaint ón ngaoth ó na beacha. Bíonn trealamh speisialta ag teastáil ó bheachairí freisin, mar shampla coirceog, éadaí cosanta, toitire, agus uirlisí beachaireachta.

Tá bealaí éagsúla ann chun beacha a fháil. Is minic a cheannaíonn tosaitheoirí pacáiste beacha nó coirceog bheag darb ainm “nuc” ó sholáthraí. Nuair a bhíonn an choirceog curtha ar bun, caitheann í a iniúchadh go rialta chun a chinntiú go bhfuil an chráinbheach ag breith uibheacha, go bhfuil go leor bia ag na beacha, agus nach bhfuil lotnaidí ná galair ann. Níor chóir do bheachairí ach an iomarca meala a bhaint ionas go mbeidh dóthain bia ag na beacha don gheimhreadh. Cé go dteastaíonn foighne agus freagracht ón mbeachaireacht, is caitheamh aimsire taitneamhach í a chabhraíonn leis an gcomhshaol agus a thugann mil úr dúinn.



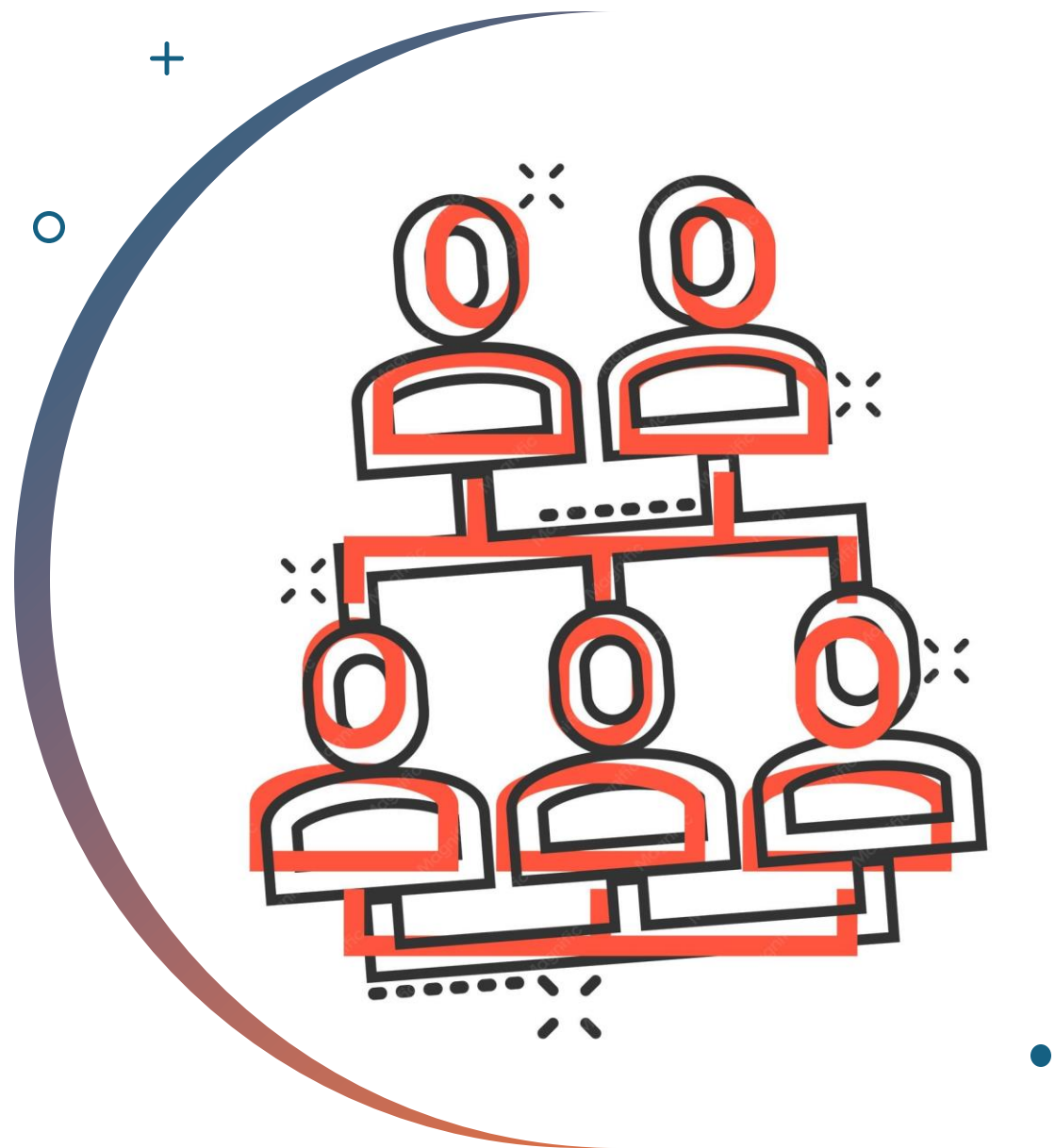
# Léamhthuiscint - Ceisteanna

1. Cén fáth gur caitheamh aimsire tairbheach í an bheachaireacht?
2. Cad ba chóir do thosaitheoirí a fhoghlaim sula dtosaíonn siad ar an mbeachaireacht?
3. Cén fáth go bhfuil suíomh na coirceoige tábhachtach do na beacha?
4. Ainmnigh dhá phíosa trealaimh a theastaíonn ó bheachaire.
5. Cad is “nuc” ann sa bheachaireacht?
6. Cén fáth a ndéanann beachairí iniúchadh rialta ar a gcoirceoga?
7. Cad iad roinnt fadhbanna atá luaite sa sliocht?
8. Cén fáth nár chóir do bheachairí ach an iomarca meala a bhaint?
9. Conas a chabhraíonn an bheachaireacht leis an gcomhshaol?
10. Ar mhaith leat féin cuairt a thabhairt ar choirceog beach áitiúil? Tabhair dhá fháth i d'fhreagra.



Thug tú cuairt ar choirceog beach le deanaí ar thuras scoile.  
Scríobh ríomhphoist chuig do chara ag insint dó/di faoi na pointí seo

- An Áit
- Dhá fhíric faoi na beacha
- An turas
- Rud a tharla ansin
- Na daoine (Na Beachairí)
- Do Thuairim



# Obair Ghrúpa

- I ngrúpaí, bain úsáid as an suíomh seo chun cur i láthair a chur le chéile ar an mbeachaireacht:

<https://bee8.vercel.app/>